

Jesli istinjie pezerjenje, z baterije zostaly poknitele lub wzlozone do innych otworów ciała, niezwlocznie zwrócić się o pomoc lekarską.

Zużyte baterie należy prawidłowo utylizować.

Na zarazę baterii na działanie ognia, wysokich temperatur lub obciążeni mechanicznych (ciężce, zginięcie), które mogłyby spowodować wybuch, wyciek łatwopalnej cieczy lub gazu.

UTYLIZACJA PRODUKTU

Po zakończeniu eksploatacji produktu czynności związane z demontażem muszą zostać przeprowadzo- ne przez wykwalifikowany personel.

Niniejszy produkt jest wykonany z różnych rodzajów materiałów: niektóre z nich mogą zostać poddane recyklingowi, inne należy zutylizować.

Prosimy o zapoznanie się z informacjami na temat systemów recyklingu lub utylizacji przewidzianych w przepisach obowiązujących na danym terytorium dla tej kategorii produktów.

⚠ Niektóre części produktu mogą zawierać substancje zaliczające się do niebezpiecznych, które rozkładane w środowisku mogą mieć szkodliwy wpływ na samo środowisko i zdrowie ludzi. Należy zatem przeprowadzić „selektywną zbiórkę” w celu utylizacji, zgodnie z metodami przewidzianymi przez przepisy obowiązujące na danym terytorium, lub zwrócić produkt sprzedawcy przy zakupie nowego, równowagiego produktu.

⚠ Lokalne przepisy mogą przewidywać wysokie kary w przypadku niewłaściwej utylizacji produktu.

**NL - ALGEMENE WAARSCHUWINGEN**

CAME S.p.A. verklaart dat de zender conform de richtlijn 2014/53/EU is.

De volledige tekst van de EU-conformiteitsverklaring is beschikbaar op: www.came.com

De batterijduur hangt af van de opslagduur en de gebruiksfrequentie.

⚠ Vervang de batterijen met batterijen van hetzelfde type en in overeenstemming met de polen.

Explosiegevaar als de batterij wordt vervangen door een andere van een verkeerd type.

⚠ Houid het buiten het bereik van kinderen.

⚠ Sik de batterij niet in, gevaar voor chemische brandwonden.

Dit product bevat een knoopcelbatterij.

Als de batterij wordt ingeslikt, kan deze binnen 2 uur ernstige interne brandwonden veroorzaken en tot de dood leiden.

Als het batterijvatje niet goed sluit, gebruik het product dan niet meer.

Als u merkt dat de batterijen zijn ingeslikt of in andere lichaamsopeningen zijn gestoken, dient u onmiddellijk medische hulp in te roepen.

Dank gebruikte batterijen op correcte wijze af.

Stel de batterijen niet bloot aan vuur, hoge temperaturen of mechanische belasting (snijden, pletten) die een explosie of lekkage van ontvlambare vloeistof of gas kunnen veroorzaken.

AET PRODUCT AFDANKEN

Na het einde van de levensduur van dit product dienen de afdankingsprocedures uitgevoerd te worden door gekwalificeerd personeel.

Dit product bestaat uit verschillende soorten materialen: sommige kunnen gerecycled worden, andere moeten afgedankt worden.

Informeer u inzake de recycling- of afdankingsystemen die voorzien worden voor deze productcatego- rie door de geldende voorschriften in uw land.

⚠ Sommige delen van het product kunnen vervuilende of gevaarlijke stoffen bevatten die, indien verspreid in het milieu, schadelijke effecten kunnen hebben voor het milieu en voor de menselijke gezondheid.

Voor vervolgens de "gescheiden inzameling" uit voor het afdanken, volgens de methode die zijn voorzien door de geldende voorschriften in uw regio, of breng het product terug naar de verkoper bij aankoop van een nieuw gelijkwaardig product.

⚠ De lokale regelgeving kan zware straffen voorzien in het geval van illegale afdanking van dit product.

**HR - OPĆA UPOZORNENJA**

Produceće Came S.p.A. izjavljuje da je daljnjski upravljajući u skladu s uredbom 2014/53/EU.

Cijeli se tekst izjave EU o usklađenosti može pronaći na sljedećoj internetskoj adresi: www.came.com

Tržanje baterije ovisi o vremenu skladištenja i učestalosti uporabe.

⚠ Zamijenite baterije pažerli na vrstu i polaritet. Rizik od eksplozije ako se baterija zamijeni baterijom pogrešne vrste.

⚠ Držite ga izvan dohvata djece.

⚠ Ne gutajte bateriju jer postoji opasnost od kemijskih opekline.

U ovom se proizvodu nalazi dugmasta baterija.

Ako se baterija proguta, mogu nastati ozbiljne unutarnje opekline u roku od samo 2 sata i time se može prouzročiti smrt.

Ako se otkrije da je baterije ne zabava dobro, prekinite uporabu proizvoda.

Ako se sumnja da su baterije progutane ili umetnute u druge tjelesne otvore, odmah potražite liječničku pomoć.

Pravilno zbrinite istrošene baterije.

Ne izlažite baterije vatri, visokim temperaturama ili mehaničkim opterećenjima (posjekotine, drobljenje) kojima se može prouzročiti nastanak eksplozije, curenje zapaljive tekućine ili plina.

ZBRINJAVANJE PROIZVODA

Na kraju vijeka trajanja ovog proizvoda postupke zbrinjavanja mora obaviti kvalificirano osoblje.

Ovaj se proizvod sastoji od različitih vrsta materijala: neki se mogu reciklirati dok se drugi moraju zbrinuti.

Saznajte više o sustavima za recikliranje ili zbrinjavanje koji se zahtijevaju mjeraodvim propisima na vašem području za ovu kategoriju proizvoda.

⚠ U nekim se dijelovima proizvoda mogu nalaziti onečišćujuće ili opasne tvari kojima bi se, ako se rasprše u okoliš, mogli prouzročiti štetni učinci na sam okoliš i ljudsko zdravlje.

Zatim obavite „odvojeno prikupljanje” za zbrinjavanje u skladu s metodama predviđenim mjerodavnim propisima na vašem području ili vratite proizvod proizvađaču priklomu kupnje ovog ekvivalentnog proizvoda.

⚠ Lokalnim propisima mogu se predviđjeti visoke kazne u slučaju nezakonitog zbrinjavanja ovog proizvoda.

**DK - GENERELLE ADVARSLER**

CAME S.p.A. erklærer, at senderen er i overensstemmelse med direktiv 2014/53/EU. EF-øverenstemmelseserklæringens fulde tekst er tilgængelig på følgende internetadresse: www. came.com

Batteriernes varighed afhænger af opbevaringsbetingelser og af hvor ofte de bruges.

⚠ Udskift batterierne i henhold til type og polaritet. Risiko for eksplosion, hvis batterier udskiftes med en forkert type

⚠ Opbevær batterier uden for børns rækkevidde.

⚠ Indtag ikke batterier, fare for kemisk forbrænding.

Dette produkt indeholder et samt-/knapcelbatteri.

Hvis batterier indtages, kan det medføre alvorlige indre forbrændinger indenfor blot 2 timer og medføre døden.

Hvis batteriummet ikke lukker sikkert, skal man stoppe med at bruge produktet.

Ved mistanke om, at batterier kan være blevet indtaget eller placeret i en del af kroppen, skal man straks søge lægehjælp.

Bortskaf brugte batterier korrekt.

Udsæt ikke batterierne for lid, høje temperaturer eller mekaniske påvirkninger (skarring, knusning), som kan resultere i eksplosion eller læskage af brandfarlige væsker eller gas.

BORTSKAFFELSE AF PRODUKTET

Ved afslutningen af produktets levetid skal demontering udføres af kvalificeret personale.

Produktet består af flere typer materialer: nogle kan bortskaffes, andre skal bortskaffes. Flere oplysninger om genbrugs- og bortskaffelsessystemer i de gældende bestemmelser i dit område for denne produktkategori.

⚠ Nogle dele af produktet kan indeholde forurenende eller farlige stoffer, som, hvis de spredes i miljøet, kan medføre skadelige virkninger på miljøet og menneskers sundhed.

Serg derfor for "særskilt indsamling" ved bortskaffelse i henhold til metoderne fastsat i de gældende bestemmelser i dit område, eller lever produkt tilbage til sælgeren, når du køber et nyt tilsvarende produkt.

⚠ De lokale gældende bestemmelser kan foreskrive strenge sanktioner i tilfælde af ulovlig bortskaffelse af produktet.

**BG - ОБЩИ ПРЕДУПРЕЖДЕНИЯ**

Саме С.р.А. декларира, че предавателят отговаря на директива 2014/53/ЕО.

Пълният текст на декларацията на ЕС за съответствие е достъпен на следния интернет адрес: www.came.com

Животът на батерията зависи от времето за съхранение и честотата на употреба.

⚠ Сменяйте батериата, като спазвате типа и полярността. Опасност от експлозия, ако батериата се смени с грешен тип.

⚠ Дръжте го на недоступно за деца място.

⚠ Не поглъщайте батериата, опасност от химически изгаряния.

Този продукт съдържа батерия с елемент във вида на монета/копче.

Ako батеријата бѹде погълната, това може да причини тежки вътрешни изгаряния само за 2 часа и да доведе до смрт.

Ako отпордизате за батеријата не се забараз сигурно, прекратете използването на продукт.

Ako подпордизате, че батеријата е погълната или е поставена в други отвори на тялото, незабавно потърсете медицинска помощ.

Извършвайте правилно използваните батерии.

Ne излагайте батеријате на огн, високи температури или механични натоварвания (срязаване, смачкване), които могат да доведат до експлозия, до изтичане на запалима течност или газ.

ИЗЪБРЪЛЪНЕ НА ПРОДУКТА

В края на експлоатационния живот на този продукт демонтажните операции трябва да се извършват от квалифициран персонал.

Този продукт се състои от различни видове материали: някои могат да бъдат рециклирани, други трябва да се изхвърлят.

Информирайте се за системите за рециклиране или обезвреждане, предвидени в действащите разпоредби във вашия район за тази категория продукти.

⚠ Някои части от продукта могат да съдържат замърсвачи или опасни вещества, които, ако се разпръснат в околната среда, могат да причинят вредни ефекти вътре самата околна среда и вътру здравето на хората.

След това извършете „разделно събиране” за изхвърляне, съгласно методите, предвидени от действащите във вашия регион разпоредби, или външе три продукта на произваща, когато купувате нов еквивалентен продукт.

⚠ Действащите местни разпоредби могат да предвидят тежки санкции в случай на незаконно изхвърляне на този продукт.

**CZ - OBECNÁ UPOZORNĚNÍ**

Společnost Came S.p.A. prohlašuje, že vysílá je v souladu se směrnicí 2014/53/EU.

Úplné znění EU prohlášení o shodě je k dispozici na této internetové adrese: www.came.com.

Výdrž baterie závisí na době skladování a četnosti používání.

⚠ Baterie vyměňte za správný typ a dodržujte polaritu. Při výměně baterie za nesprávný typ hrozí nebezpečí výbuchu.

⚠ Výrobek uschovejte mimo dosah dětí.

⚠ Při spolknutí baterie hrozí nebezpečí chemického popálení.

Tento výrobek obsahuje mincovou/knopkovou baterii.

Pokud dojde ke spolknutí baterie, může již za 2 hodiny dojít k těžkým vnitřním popáleninám a dokonce úmrtí.

Pokud se přiřkádká na baterie nezábečně zavítí, přestaňte výrobek používat.

Při podeřzení na spolknutí baterii nebo jejích zasunutí do jiných tělesných otvorů okamžitě vyhleďte lékařskou pomoc.

Použité baterie řádně zlikvidujte.

Baterie nevystavujte ohni, vysokým teplotám nebo mechanicnému namáhání (řezání, stačování), které by mohly způsobit výbuch, únik hořlavé kapaliny nebo plýnu.

LKVIDÁCIA VÝROBKU

Po skončení životnosti tohto výrobku musí demontáž provést kvalifikovaný personál. Tento výrobek se skládá z různých typů materiálů: některé lze recyklovat a jiné je třeba zlikvidovat. Informujte se o systémech recyklace nebo likvidace, které se předpokládají v předpisech platných ve vaší lokalitě pro tuto kategorii výrobků.

⚠ Některé části výrobku mohou obsahovat znečišťující nebo nebezpečné látky, které by v případě uvolnění do životního prostředí mohly mít škodlivé účinky na životní prostředí a lidské zdraví.

Proto proveďte „odvětvě sběr” pro likvidaci v souladu s metodami stanovenými předpisy platnými ve vaší oblasti nebo výrobce vrátte prodejci v okamžiku nákupu nového ekvivalentního výrobku.

⚠ Místní předpisy mohou ukládat vysoké pokuty za nesprávnou likvidaci tohto výrobku.

**EE - ÜLDISES HOIATUS**

Came S.p.A. kinnitab, et saajita vastab direktiivile 2014/53/EL.

EU vastavusdeklaratsioon on saadaval veebilehel: www.came.com

Aku kasutamise aja pikkus sõltub hoiustamise pikusest ja kasutamise sagedusest.

Aku välvähetamise kasutage samuti tüüpi aku ja pöörde tähelepanu polaarusselle. Vale aku kasutamine võib põhjustada plahvatust riski.

⚠ Hoida lastele kättesaamatus kohas.

⚠ Akud ei tohi allaneelata, sest see võib põhjustada keemilist soovimist.

See toode sisaldab nõpilemet-tüüpi aku.

Aku allaneelamine võib põhjustada juba 2 tunni jooksul raskest siseelundite soovimist ja surma. Kui akulahtrid pole võimalik tugevalt sulgeda, katkestage toote kasutamise.

Kui kahtlustate aku allaneelamist või kahasse sattumist, pöörduge viivitamatult arsti poole. Kasutatud aku tuleb kõrvaldada vastavalt kohalikele eeskirjadele.

⚠ Akud ei tohi sulata, tuleb vältida kokkupõudumist kõrge temperatuuridoga ja selle mehhanistil vigastust (lüked, surved), sest see võib põhjustada plahvatust ning tõehtlikku vedelikku või gaasi lekete.

TOOTE KÕRVALDAMINE

Toote kasutusse lõpus tohivad tooted hävitada ainult asjakohase väljajõppega isikud.

See toode sisaldab erinevaid materjale, millest ainult ossad tohib ringlusesse võtta ja ülejäänud materjalid tuleb hävitada.

Pida kindel nikikest ja kohalikest sellele tootriühmale kehtivatest ringluse võtmise ning hävitamise nõudest.

⚠ Toote mõned osad võivad sisaldada saasteainelid või keskkonnamitte aineid, mis keskkonda sattumisel võivad avaldada kahjuliku keskkonnamõju või ohustada inimese tervist.

Seetõttu tuleb kõrvaldamiseks kasutada liigiti kogumist vastavalt kehtivatele nikikele ja kohalikele nõuetele. Use samaväärse toote osmistel vii selle ka via toote müüjale.

⚠ Selle toote ebaseaduslik kõrvaldamine võib olla raskest karistatav vastavalt kehtivatele nikikele ja kohalikele seadustele.

**FI - YLEISIÄ VAROITUKSIA**

Came S.p.A. vakuuttaa, että lähetin on direktiivin 2014/53/EU mukainen.

EU-vaatustenmukaisuuksivakuutuksen täysimittainen teksti on saatavilla seuraavassa internetosoitteessa: www.came.com

Paristojen kesto riippuu varastointiajasta ja käyttötyydydestä.

⚠ Vaihda paristot toisiin samantyyppisiin ja noudata napaisuuksia. Räjähäilyvaara, jos vaihdetun pariston tyyppi on väärä.

⚠ Pidä etäällä lasten ulottuvilta.

⚠ Älä niele paristoa, kemiallisien palovamman vaara.

Tämä tuote sisältää pariston, jossa on napakkoine.

Jos paristo niehlään, se saattaa aiheuttaa vakavia sisäisiä palovammoja jo kahden tunnin kuluessa ja joutaa kuolemaan.

Ellei paristolokero sulkeudu tiiviisti, keskeytä tuotteen käyttö.

Jos epäilet, että paristo on nieilty tai että se on joutunut muihin kehon aukoihin, älä välittömästi yhteys lääkäriin.

Loppukäsittelle käyvelty paristot oikein.

⚠ Antikattotaste itse paristojen aokoluovutuksen, tuuloluovia ja tien polkuittaja. Kävönne ekräty eän j muuttaria antikattotastei me läokos tüto.

⚠ Käritaste te mukari ätö pailla.

⚠ Mlyn kappitaste te muuttaria, kävönne hukiko ekräkautaste.

⚠ Tnoihin autö perätye mio muuttaria me otostoro väimuraokumiti.

Eän j muuttaria kappitaste, muoteti me prokalkosuu sooräoti eouatekäre ekräkautaste me möks 2 värsce kai va ekräkautaste ot ävntasto.

⚠ Älä äaräa nä tuotteen otisi saatattav sisällätt saastuttavia tai vaarallisia aineita, jotka ympäristöön joutuessaan voivat aiheuttaa ympäristölle ja ihmisille terveydelle haitallisia vaikutuksia.

Suoritta tämän vuoksi enilliskeräys loppukäsittelyä varten. Noudatta alueellasi voimassa olevien määräysten mukaisi menetelmiä tai palautu tuote myyjälle, kun ostat vastaavan uuden tuotteen.

⚠ Voimassa olevat paikalliset määräykset saattavat sisältää ankaria seuraamuksia, jos tuote hävitetään laittomasti.

**EL - ΓΕΝΙΚΕΣ ΠΡΟΕΙΔΟΠΟΙΗΣΕΙΣ**

H Came S.p.A. δηλώνει ότι ο παρόντος είναι συμπατός με την οδηγία 2014/53/ΕΕ.

To πλέρές κείμενο της δήλωσης συμμόρφωσης ΕΕ είναι διαθέσιμο στην παρακάτω διεύθυνση internet: www.came.com

H διάρκεια των μπαταριών εξαρτάται από τον χρόνο αποθήκευσης και την συχνότητα χρήσης.

⚠ Αντικαταστήστε τις μπαταρίες αοκoluovutuksen, tuuloluovia ja tien polkuittaja. Kävönne ekräty eän j muuttaria antikattotastei me läokos tüto.

⚠ Käritaste te mukari ätö pailla.

⚠ Mlyn kappitaste te muuttaria, kävönne hukiko ekräkautaste.

⚠ Tnoihin autö perätye mio muuttaria me otostoro väimuraokumiti.

Eän j muuttaria kappitaste, muoteti me prokalkosuu sooräoti eouatekäre ekräkautaste me möks 2 värsce kai va ekräkautaste ot ävntasto.

⚠ Älä äaräa nä tuotteen otisi saatattav sisällätt saastuttavia tai vaarallisia aineita, jotka ympäristöön joutuessaan voivat aiheuttaa ympäristölle ja ihmisille terveydelle haitallisia vaikutuksia.

Suoritta tämän vuoksi enilliskeräys loppukäsittelyä varten. Noudatta alueellasi voimassa olevien määräysten mukaisi menetelmiä tai palautu tuote myyjälle, kun ostat vastaavan uuden tuotteen.

⚠ Voimassa olevat paikalliset määräykset saattavat sisältää ankaria seuraamuksia, jos tuote hävitetään laittomasti.

**EL - ΓΕΝΙΚΕΣ ΠΡΟΕΙΔΟΠΟΙΗΣΕΙΣ**

H Came S.p.A. δηλώνει ότι ο παρόντος είναι συμπατός με την οδηγία 2014/53/ΕΕ.

To πλέρές κείμενο της δήλωσης συμμόρφωσης ΕΕ είναι διαθέσιμο στην παρακάτω διεύθυνση internet: www.came.com

H διάρκεια των μπαταριών εξαρτάται από τον χρόνο αποθήκευσης και την συχνότητα χρήσης.

⚠ Αντικαταστήστε τις μπαταρίες αοκoluovutuksen, tuuloluovia ja tien polkuittaja. Kävönne ekräty eän j muuttaria antikattotastei me läokos tüto.

⚠ Käritaste te mukari ätö pailla.

⚠ Mlyn kappitaste te muuttaria, kävönne hukiko ekräkautaste.

⚠ Tnoihin autö perätye mio muuttaria me otostoro väimuraokumiti.

Eän j muuttaria kappitaste, muoteti me prokalkosuu sooräoti eouatekäre ekräkautaste me möks 2 värsce kai va ekräkautaste ot ävntasto.

⚠ Älä äaräa nä tuotteen otisi saatattav sisällätt saastuttavia tai vaarallisia aineita, jotka ympäristöön joutuessaan voivat aiheuttaa ympäristölle ja ihmisille terveydelle haitallisia vaikutuksia.

Suoritta tämän vuoksi enilliskeräys loppukäsittelyä varten. Noudatta alueellasi voimassa olevien määräysten mukaisi menetelmiä tai palautu tuote myyjälle, kun ostat vastaavan uuden tuotteen.

⚠ Voimassa olevat paikalliset määräykset saattavat sisältää ankaria seuraamuksia, jos tuote hävitetään laittomasti.

**DA - FÆLLES ADVARSLER**

Společnost Came S.p.A. prohlašuje, že vysílá je v souladu se směrnicí 2014/53/EU.

Úplné znění EU prohlášení o shodě je k dispozici na této internetové adrese: www.came.com.

Výdrž baterie závisí na době skladování a četnosti používání.

⚠ Zaměňte baterie za správný typ a dodržujte polaritu. Při výměně baterie za nesprávný typ hrozí nebezpečí výbuchu.

⚠ Výrobek uschovejte mimo dosah dětí.

⚠ Při spolknutí baterie hrozí nebezpečí chemického popálení.

Tento výrobek obsahuje mincovou/knopkovou baterii.

Pokud dojde ke spolknutí baterie, může již za 2 hodiny dojít k těžkým vnitřním popáleninám a dokonce úmrtí.

Pokud se přiřkádká na baterie nezábečně zavítí, přestaňte výrobek používat.

Při podeřzení na spolknutí baterii nebo jejích zasunutí do jiných tělesných otvorů okamžitě vyhleďte lékařskou pomoc.

Použité baterie řádně zlikvidujte.

Baterie nevystavujte ohni, vysokým teplotám nebo mechanicnému namáhání (řezání, stačování), které by mohly způsobit výbuch, únik hořlavé kapaliny nebo plýnu.

LKVIDÁCIA VÝROBKU

Po skončení životnosti tohto výrobku musí demontáž provést kvalifikovaný personál. Tento výrobek se skládá z různých typů materiálů: některé lze recyklovat a jiné je třeba zlikvidovat. Informujte se o systémech recyklace nebo likvidace, které se předpokládají v předpisech platných ve vaší lokalitě pro tuto kategorii výrobků.

⚠ Některé části

**IT** - La procedura di memorizzazione del codice può essere eseguita da quadro comando, da CAME Key o clonando il codice di un trasmettitore già memorizzato. Attenzione! In questo foglio di istruzioni è riportata la procedura di clonazione. Inquadra il QR-Code per le istruzioni delle altre procedure di duplicazione, per visualizzare i video tutorial e per ottenere ulteriori informazioni sul prodotto che hai acquistato.



**EN** - The procedure for storing the code can be run from the control panel, CAME Key or by cloning the code of a transmitter that has already been stored. Warning! These instructions describe the cloning procedure.

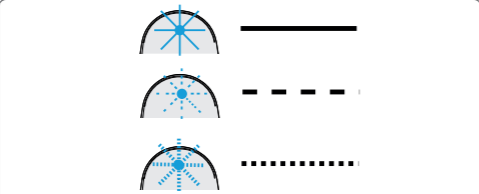
Scan the QR code to access the instructions for other duplication procedures, to watch video tutorials and for more information about the product you have purchased.

**FR** - La procédure de mémorisation du code peut être effectuée depuis l'armoire de commande, via CAME Key ou en clonant le code d'un émetteur déjà mémorisé. Attention ! Ce mode d'emploi indique la procédure de clonage.

Scannez le code QR pour obtenir les instructions sur les autres procédures de duplication, pour visualiser les tutoriels vidéo et pour obtenir des informations supplémentaires sur le produit que vous avez acheté.

**RU** - Процедура запоминания кода может быть выполнена с блока управления, CAME Key или путем дублирования кода уже запрограммированного пульта ДУ. Внимание! В этой инструкции описана процедура дублирования кода. Читайте QR-код для ознакомления с процедурой дублирования кода, просмотра обучающих видео и получения дополнительной информации о приобретенной вами продукции.

**Modelli compatibili: trasmettitori Came a codice fisso**  
**Compatible models: fixed-code CAME transmitters**  
**Modèles compatibles : émetteurs Came à code fixe**  
**Совместимые модели: пульты ДУ Came с постоянным кодом**



**IT** - Elenco dei tipi di lampeggio presenti in fase di programmazione in questo foglio di istruzioni. La luce del LED può essere accesa fissa, può lampeggiare lentamente oppure può lampeggiare velocemente.

**EN** - List of flash types referred to in these instructions during the programming phase. The LED light may remain on, it may flash slowly or it may flash quickly.

**FR** - Liste des types de clignotement présents en phase de programmation dans ce mode d'emploi. La LED peut être allumée en permanence, elle peut clignoter lentement ou bien rapidement.

**RU** - Условные обозначения для определения характера мигания светодиодных индикаторов во время программирования описаны в этой инструкции. Светодиодный индикатор может гореть ровным светом, мигать медленно или быстро.



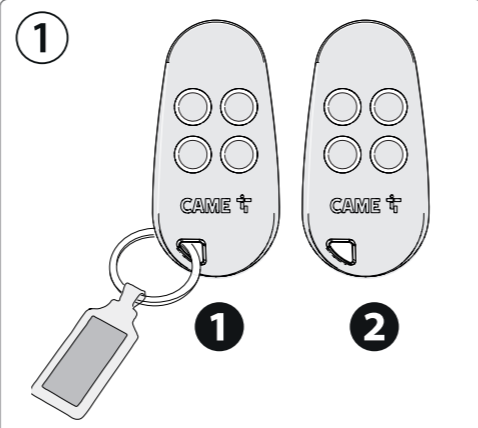
**NEW FIXED CODE**      **12 BIT**      **24 BIT**

**IT** - Lampeggio durante il normale funzionamento a seconda del tipo di codifica.

**EN** - Flashing during normal operation depends on the type of coding.

**FR** - Clignotement durant le fonctionnement normal selon le type de codage.

**RU** - Мигание индикатора при нормальном режиме работы в зависимости от типа кодирования.

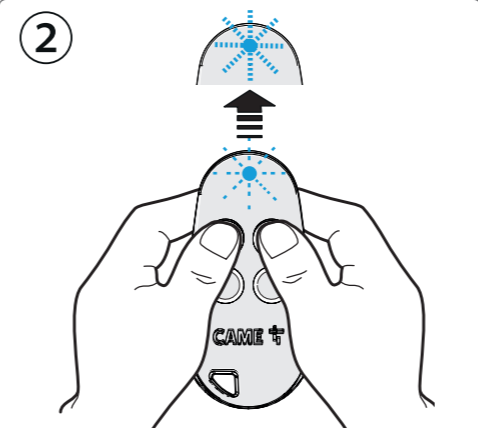


**IT** - Per poter aggiungere il nuovo trasmettitore **2** è necessario essere in possesso di un trasmettitore già memorizzato **1**.

**EN** - To add the new transmitter **2**, you need to be in possession of a transmitter that has already been stored **1**.

**FR** - Pour pouvoir ajouter le nouvel émetteur **2**, il est nécessaire de disposer d'un émetteur déjà mémorisé **1**.

**RU** - Для добавления нового пульта ДУ **2** вам потребуется уже используемый и дублированный пульт ДУ **1**.

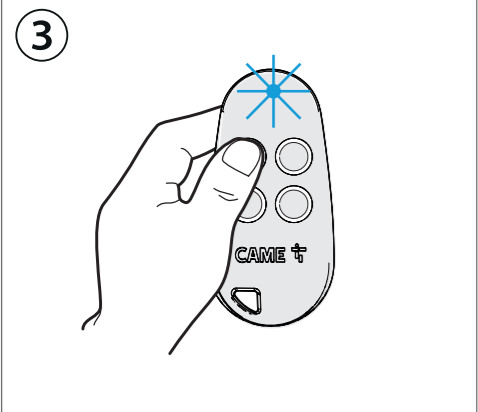


**IT** - Inizia la clonazione del nuovo trasmettitore. Tieni premuti i primi due tasti del nuovo trasmettitore per circa 5 secondi, fino a quando il LED inizia a lampeggiare velocemente.

**EN** - Start cloning the new transmitter. Press and hold the first two keys on the new transmitter for approximately 5 seconds, until the LED starts to flash quickly.

**FR** - Commencez à cloner le nouvel émetteur. Appuyez sur les deux premières touches du nouvel émetteur pendant environ 5 secondes jusqu'à ce que la LED commence à clignoter rapidement.

**RU** - Начните процедуру дублирования нового пульта ДУ. Нажмите и удерживайте первые две кнопки на новом ДУ в течение приблизительно 5 секунд, пока светодиодный индикатор не начнет быстро мигать.

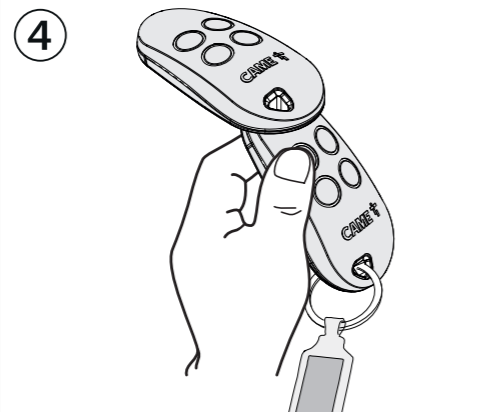


**IT** - A questo punto premi il tasto del nuovo trasmettitore da codificare. Il LED rimarrà acceso fisso.

**EN** - Next press the key to be encoded or the new transmitter. The LED will remain on.

**FR** - Appuyez ensuite sur la touche du nouvel émetteur à coder. La LED restera allumée en permanence.

**RU** - После чего нажмите программируемую кнопку на новом пульте ДУ. Светодиодный индикатор загорится ровным светом.



**IT** - Prendi il trasmettitore già memorizzato e premi il tasto associato al codice da inviare al nuovo trasmettitore.

△ Posiziona i trasmettitori come indicato in figura!

**EN** - On the transmitter that has already been stored, press the key associated with the code you want to send to the new transmitter.

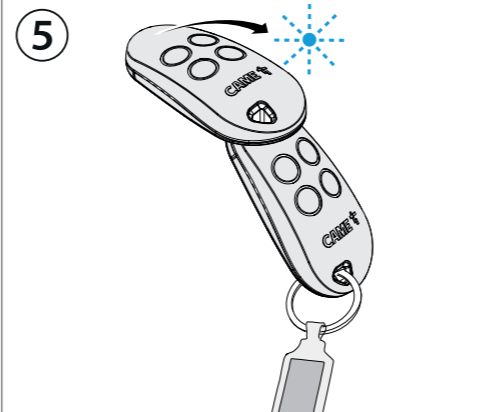
△ Position the transmitters as shown in the figure.

**FR** - Prenez l'émetteur déjà mémorisé et appuyez sur la touche associée au code à envoyer au nouvel émetteur.

△ Positionnez les émetteurs comme indiqué sur la figure !

**RU** - Возьмите уже используемый пульт ДУ и нажмите кнопку, которая закреплена за кодом, отправляемым на новый пульт ДУ.

△ Расположите пульты ДУ, как показано на рисунке!

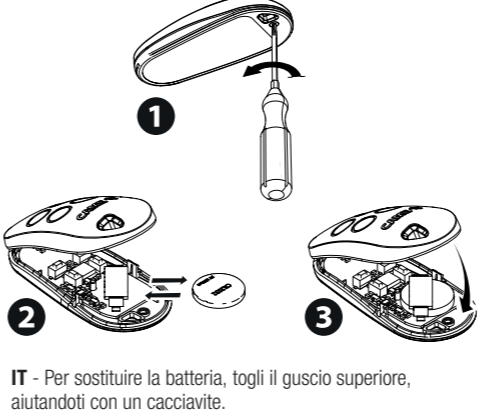


**IT** - Quando tutta la procedura sarà completata, il LED del nuovo trasmettitore lampeggerà lentamente per qualche secondo, poi si spegnerà.

**EN** - When the procedure is complete, the LED on the new transmitter will flash slowly for a few seconds and then switch off.

**FR** - Au terme de toute la procédure, la LED du nouvel émetteur clignotera lentement pendant quelques secondes, puis s'éteindra.

**RU** - Когда процедура будет завершена, светодиодный индикатор на новом пульте ДУ будет медленно мигать в течение нескольких секунд, после чего выключится.

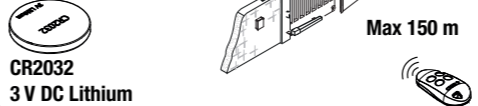


**IT** - Per sostituire la batteria, togli il guscio superiore, aiutandoti con un cacciavite.

**EN** - To replace the battery, remove the upper shell using a screwdriver.

**FR** - Pour remplacer la pile, enlever le couvercle supérieur à l'aide d'un tournevis.

**RU** - Для замены батарейки снимите верхнюю крышку с помощью отвертки.



**IT - AVVERTENZE GENERALI**

Came S.p.A. dichiara che il trasmettitore è conforme alla direttiva 2014/53/UE. Il testo completo della dichiarazione di conformità UE è disponibile al seguente indirizzo internet: [www.came.com](http://www.came.com)

La durata delle batterie dipende dal tempo di stoccaggio e dalla frequenza di utilizzo.  
 ⚠ Sostituire le batterie rispettando tipologia e polarità. Rischio di esplosione se la batteria è sostituita con un tipo errato.  
 ⚠ Tenerlo fuori dalla portata dei bambini.  
 ⚠ Non ingerire la batteria, pericolo di ustione chimica. Questo prodotto contiene una batteria con elemento a moneta/botone. Se la batteria viene ingerita, può provocare gravi ustioni interne in sole 2 ore e portare alla morte. Se il comparto batterie non si chiude saldamente, sospendere l'uso del prodotto. In caso di sospetta ingestione delle batterie o di loro inserimento in altri orifizi corporei, rivolgersi immediatamente a un medico.  
 Smaltire correttamente le batterie esauste. Non esporre le batterie al fuoco, alle alte temperature oppure a sollecitazioni meccaniche (tagli, schiacciamenti) che possano risultare in un'esplosione, in una perdita di liquido infiammabile o gas.

**SMALTIMENTO DEL PRODOTTO**  
 Al termine della vita di questo prodotto le operazioni di smantellamento devono essere eseguite da personale qualificato. Questo prodotto è costituito da vari tipi di materiali: alcuni possono essere riciclati, altri devono essere smaltiti. Informatevi sui sistemi di riciclaggio o smaltimento previsti dai regolamenti vigenti sul vostro territorio, per questa categoria di prodotto.  
 ⚠ Alcune parti del prodotto possono contenere sostanze inquinanti o pericolose che, se disperse nell'ambiente, potrebbero provocare effetti dannosi sull'ambiente stesso e sulla salute umana. Eseguire quindi la "raccolta separata" per lo smaltimento, secondo i metodi previsti dai regolamenti vigenti sul vostro territorio, oppure riconsegnare il prodotto al venditore nel momento dell'acquisto di un nuovo prodotto equivalente.  
 ⚠ I regolamenti vigenti a livello locale possono prevedere pesanti sanzioni in caso di smaltimento abusivo di questo prodotto.

**EN - GENERAL PRECAUTIONS**

CAME S.p.A. declares that this transmitter complies with Directive 2014/53/EU. The full EU declaration of conformity is available at the following address: [www.came.com](http://www.came.com). The battery life depends on storage time and usage frequency.  
 ⚠ When replacing the batteries, use the same type and match up the poles correctly. The batteries may explode if they are replaced with the wrong type.  
 ⚠ Keep out of the reach of children.  
 ⚠ Do not swallow the battery - risk of chemical burns. This product contains a button/coin battery. Swallowing a battery can cause serious internal burns in just 2 hours and can cause death. If the battery compartment does not close securely, stop using the product immediately. If you suspect someone has swallowed the batteries or that they have been inserted in another bodily orifice, contact a doctor immediately.  
 Please dispose of flat batteries correctly. Do not expose the batteries to fire, high temperatures or mechanical stresses (cuts, crushing) that may result in an explosion or leakages of flammable liquid or gas.

**DISPOSAL OF THE PRODUCT**

At the end of the product lifecycle, it must be disposed of by qualified personnel. This product is made up of various types of materials: some are recyclable and others must be disposed of.  
 Please enquire as to the recycling or disposal regulations in force in your local area for this product category.  
 ⚠ Some parts of the product may contain polluting or hazardous substances which, if not managed correctly, may damage the environment or human health. Always separate waste for disposal according to the regulations in force in your local area. Alternatively, take the product to the seller when purchasing a new, equivalent product.  
 ⚠ The regulations in force in your local area may impose heavy fines, should you dispose of this product illegally.

**FR - INSTRUCTIONS GÉNÉRALES**

CAME S.p.A. déclare que l'émetteur est conforme à la directive 2014/53/UE. Le texte intégral de la déclaration de conformité UE est disponible sur Internet à l'adresse suivante : [www.came.com](http://www.came.com).  
 La durée des piles dépend du délai de stockage et de la fréquence d'utilisation.  
 ⚠ Remplacer les piles en respectant la typologie et la polarité. Ne remplacer la pile usagée que par une pile compatible afin d'éviter tout risque d'explosion.  
 ⚠ Le garder hors de la portée des enfants.  
 ⚠ Ne pas avaler la pile, risque de brûlures chimiques. Ce produit contient une pile bouton. En cas d'ingestion de la pile, celle-ci peut provoquer des brûlures internes graves en l'espace de 2 heures seulement et entraîner la mort. Si le compartiment à piles ne ferme pas hermétiquement, cesser d'utiliser le produit. Si l'on soupçonne que les piles ont été avalées ou insérées dans d'autres orifices corporels, il faut consulter immédiatement un médecin. Éliminer correctement les piles usagées. Ne pas exposer les piles au feu, à des températures élevées ou à des contraintes mécaniques (coupures, écrasements) qui pourraient entraîner une explosion, une fuite de liquide inflammable ou de gaz.

**ÉLIMINATION DU PRODUIT**

En fin de vie de ce produit, les opérations de démantèlement doivent être effectuées par du personnel qualifié. Ce produit est composé de différents types de matériaux : certains peuvent être recyclés, d'autres doivent être éliminés. Renseignez-vous sur les systèmes de recyclage ou d'élimination prévus par la réglementation en vigueur dans votre région pour cette catégorie de produit.  
 ⚠ Certaines parties du produit peuvent contenir des polluants ou des substances dangereuses qui, s'ils sont jetés dans la nature, peuvent avoir des effets néfastes sur l'environnement et la santé humaine. Effectuer donc la « collecte sélective » pour l'élimination, selon les modalités prévues par la réglementation en vigueur dans votre région, ou retourner le produit au vendeur lors de l'achat d'un nouveau produit équivalent.  
 ⚠ Les réglementations locales peuvent prévoir de lourdes sanctions en cas d'élimination inappropriée de ce produit.

**ES - ADVERTENCIAS GENERALES**

Came S.p.A. declara que el emisor cumple con la Directiva 2014/53/UE. El texto completo de la Declaración UE de Conformidad está disponible en la siguiente dirección de Internet: [www.came.com](http://www.came.com).  
 La duración de las pilas depende del tiempo de almacenamiento transcurrido y de la frecuencia de uso.  
 ⚠ Sustituir las pilas ajustándose al tipo y a la polaridad. Riesgo de estallido si se sustituye la pila por una de tipo incorrecto.  
 ⚠ Mantenerlo lejos del alcance de los niños.  
 ⚠ No ingerir la pila, peligro de quemadura química.

Este producto contiene una pila de botón. Si se ingiere la pila, puede provocar graves quemaduras internas en tan solo 2 horas y causar la muerte. Si el compartimento de las pilas no se cierra firmemente, suspender el uso del producto. Si se sospecha la ingesta de las pilas o su introducción en otros orificios corporales, acudir inmediatamente a un médico. Eliminar correctamente las pilas agotadas. No exponer las pilas al fuego, a altas temperaturas o a esfuerzos mecánicos (cortes, aplastamiento) que puedan provocar una explosión o una pérdida de líquido inflamable o gas.

**ELIMINACIÓN DEL PRODUCTO**

Al final de la vida útil de este producto, las operaciones de desmantelamiento deben ser realizadas por personal cualificado. Este producto se compone de varios tipos de materiales: algunos pueden reciclarse, otros deben eliminarse. Es necesario informarse sobre los sistemas de reciclaje o eliminación establecidos por los reglamentos locales vigentes para esta categoría de producto.  
 ⚠ Algunas partes del producto pueden contener sustancias contaminantes o peligrosas que, si se liberan al medio ambiente, podrían provocar efectos perjudiciales para el medio ambiente y para la salud humana. Es necesario efectuar la separación de residuos para la eliminación, de acuerdo con los métodos establecidos por los reglamentos locales vigentes, o bien entregar el producto al vendedor al comprar un producto equivalente nuevo.  
 ⚠ Los reglamentos locales vigentes pueden imponer graves sanciones en caso de eliminación irregular de este producto.

**PT - ADVERTÊNCIAS GERAIS**

A Came S.p.A. declara que este transmissor respeita a diretiva 2014/53/UE. O texto completo da declaração de conformidade UE encontra-se disponível no seguinte endereço: [www.came.com](http://www.came.com).  
 A duração das pilhas depende do tempo de armazenagem e da frequência de utilização.  
 ⚠ Substitua as pilhas respeitando o tipo e os polos. Risco de explosão se a pilha for substituída por uma de tipo errado.  
 ⚠ Mantenha-o fora do alcance das crianças.  
 ⚠ Não ingerir a pilha, perigo de queimadura química. Este produto contém uma pilha com elemento em moeda/botão. Se a pilha for ingerida, pode provocar queimaduras internas graves em apenas 2 horas e causar a morte. Se o compartimento das pilhas não fechar bem, interrompa a utilização do produto. Em caso de suspeitar de ingestão ou a introdução das pilhas noutros orifícios do corpo, procure imediatamente assistência médica. Elimine as pilhas gastas corretamente. Não exponha as pilhas ao fogo, às temperaturas altas ou a esforços mecânicos (corte, esmagamento) que possam resultar numa explosão, fuga de líquido inflamável ou de gás.

**ELIMINAZIÃO DO PRODUTO**

No fim do ciclo de utilização deste produto, as operações de desmontagem devem ser sempre efetuadas por pessoal qualificado. Este produto é constituído por vários tipos de materiais: alguns podem ser reciclados, outros devem ser eliminados. Informe-se sobre os sistemas de reciclagem ou eliminação previstos pelos regulamentos em vigor na sua área para esta categoria de produto.  
 ⚠ Algumas partes do produto podem conter substâncias poluentes ou perigosas que, se libertadas no ambiente, podem ter efeitos nocivos sobre o ambiente e a saúde humana. Por conseguinte, realize a «recolha seletiva» para a eliminação, de acordo com os métodos previstos pelos regulamentos em vigor na sua área, ou devolva o produto ao vendedor ao comprar um novo produto equivalente.  
 ⚠ Os regulamentos em vigor a nível local podem impor sanções elevadas no caso de eliminação inadequada deste produto.

**DE - ALLGEMEINE SICHERHEITSHINWEISE**

CAME S.p.A. bestätigt, dass der Handsender der Richtlinie 2014/53/EU entspricht. Der vollständige Text der EU-Konformitätserklärung ist unter der folgenden Internetadresse verfügbar: [www.came.com](http://www.came.com).  
 Die Lebensdauer der Batterien hängt von der Lagerzeit und der Nutzungshäufigkeit ab.  
 ⚠ Beachten Sie beim Ersetzen der Batterien den Typ und die Polarität. Es besteht Explosionsgefahr, wenn die Batterie nicht mit einer geeigneten ersetzt wird.  
 ⚠ Außerhalb der Reichweite von Kindern aufbewahren.  
 ⚠ Verschlucken Sie die Batterie nicht, es besteht die Gefahr von chemischen Verätzungen. Dieses Produkt enthält eine Knopfzellenbatterie. Das Verschlucken einer Batterie kann innerhalb von nur 2 Stunden zu schweren inneren Verätzungen führen und tödlich sein. Wenn sich das Batteriefach nicht fest schließt, das Produkt nicht mehr verwenden. Wenn der Verdacht besteht, dass die Batterien verschluckt oder in andere Körperöffnungen eingeführt wurden, sofort einen Arzt hinzuziehen. Verbrauchte Batterien ordnungsgemäß entsorgen. Die Batterien nicht Feuer, hohen Temperaturen oder mechanischer Belastung (Schneiden, Quetschen), die eine Explosion oder den Austritt von brennbaren Flüssigkeiten oder Gasen verursachen könnten, aussetzen.

**ENTSORGUNG DES PRODUKTS**

Das Produkt muss am Ende seiner Lebensdauer von Fachpersonal zerlegt werden. Dieses Produkt besteht aus verschiedenen Werkstoffen: einige können recycelt werden, während andere zu entfernen sind. Informieren Sie sich welche Recycling- oder Entsorgungsweisen nach dem in Ihrem Gebiet geltenden Vorschriften vorgeschrieben sind.  
 ⚠ Einige Bestandteile des Produkts können Schadstoffe oder gefährliche Stoffe enthalten, die schädliche Auswirkungen auf die Umwelt und die menschliche Gesundheit haben können, wenn sie in die Umwelt gelangen. Sammeln und entsorgen Sie diese Bestandteile getrennt und beachten Sie dabei die in Ihrem Gebiet geltenden Vorschriften oder geben Sie das Produkt beim Kauf eines neuen gleichwertigen Produkts an den Händler zurück.  
 ⚠ Örtliche Vorschriften können im Fall einer nicht vorschriftgemäßen Entsorgung dieses Produkts hohe Geldbußen vorsehen.

**PL - OSTRZEŻENIA OGÓLNE**

Came S.p.A. oświadcza, że nadajnik jest zgodny z dyrektywą 2014/53/UE. Pełny tekst deklaracji zgodności UE jest dostępny na stronie: [www.came.com](http://www.came.com).  
 Żywotność baterii zależy od okresu przechowywania oraz od częstotliwości jej użytkowania.  
 ⚠ Baterie należy wymieniać zgodnie z typem i polaryzacją. W przypadku wymiany baterii na baterię niewłaściwego typu istnieje niebezpieczeństwo wybuchu.  
 ⚠ Przechowywać go w miejscu niedostępnym dla dzieci.  
 ⚠ Nie połkać baterii, ryzyko poparzenia chemicznego. Ten produkt zawiera baterię pastylkową/guzikową. Połknięcie baterii może spowodować poważne oparzenia wewnętrzne w ciągu zaledwie 2 godzin i doprowadzić do śmierci. Jeśli komora baterii nie zamyka się prawidłowo, zaprzestać używania produktu.